

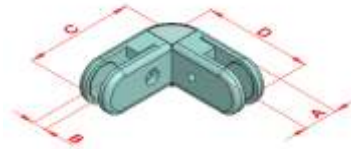
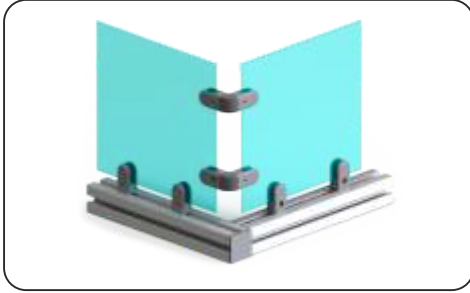
Kod	Ürün Adı	A	B	C	D	R	Malzeme	Ağırlık
2.2.013.00.001	Pleksi Tutucu Metal Tekli	20	32,5	25	4,2	12,5	Alüminyum	25 gr

Kullanım Yeri

Kabin sistemlerinde pleksileri montajlarken estetik görünüm sağlayan tekli tutucu parçalardır.

Using Area

It is a single holder provide aesthetics view.



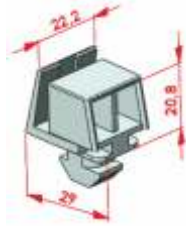
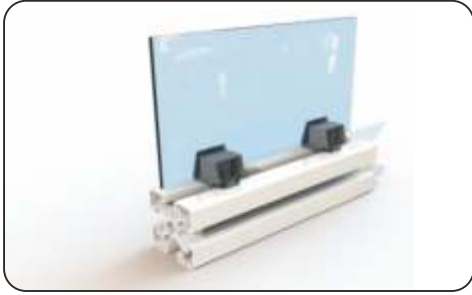
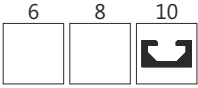
Kod	Ürün Adı	A	B	C	D	R	Malzeme	Ağırlık
2.2.013.00.003	Pleksi Tutucu Metal Çiftli	20	8	65	65	-	Alüminyum	82 gr

Kullanım Yeri

Kabin sistemlerinde 90°'li iki pleksiglasi estetik şekilde montajlayan dönüşlü metal parçalardır.

Using Area

It is a rotational metal part, which can be assembled 90° degree of two plexiglass aesthetic the way. It is used in cabin applications to provide turning parts.



Plastik
9.9 gr



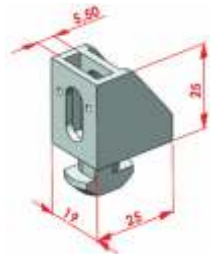
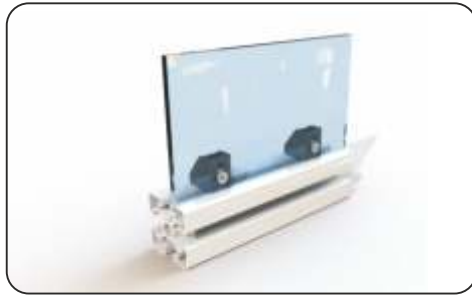
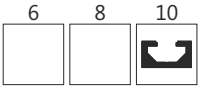
Tırnaklı Pleksi Tutucu
Kod: 2.2.013.10.001

Kullanım Yeri

Pleksiglass montajlarında profil kanalı içlerine takılması istenmeyen durumlarda dıştan tırnaklı tutucular ile pleksiglassların tutturulması mümkündür. Gerektiğinde kısmi demontaja imkan tanır.

Using Area

Plexi holder is used for assembling of plexiglass, in case inserting plexiglass into profile's channel is not desirable. Plexiglas is held by its external pawl. Easy to disassemble in needed.



Plastik
11 gr



Somunlu Pleksi Tutucu
Kod: 2.2.013.10.002

Kullanım Yeri

Pleksiglas montajlarında profil kanalı içlerine takılması istenmeyen durumlarda dıştan civatalı tutucular ile pleksiglasların takılması mümkündür. Gerektiğinde demontaja imkan tanır.

Using Area

The holder is used for assembling of plexiglass, in case inserting plexiglass into profile's channel is not desirable. Plexiglas is held by this holder's external screws. Easy to disassemble in needed.