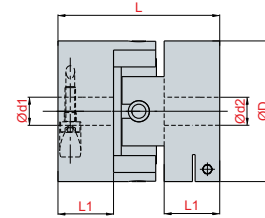




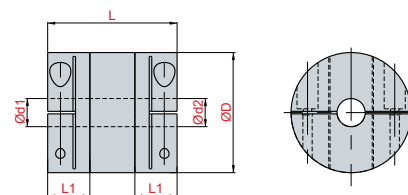
JOINT COUPLING



Code	Type	Dimensions (mm)						Max Angular Misalignment (°)	Max Axial Misalignment (mm)	Max Torque (Nm)	Max rpm (rpm)
		Inside Dia d min	Inside Dia d max	Outside Dia D	Lenght L	L1	M				
4.005.02.015.06	SCJA-15C	3	6	15	22,2	8	2,6	1,5	0,3	0,5	21.000
4.005.02.020.06	SCJA-20C	4	8	20	23,4	7,9	2,6	1,5	0,5	1	16.000
4.005.02.025.06	SCJA-25C	5	10	25	30,4	10,4	3	1,5	0,5	2	12.000
4.005.02.032.06	SCJA-32C	6	14	32	39	13,5	4	1,5	0,5	4	9.000
4.005.02.040.06	SCJA-40C	8	15	40	45,6	16	5	1,5	0,5	10	7.000



RUBBER COUPLING



Code	Type	Dimensions (mm)						Max Angular Offset (°)	Max Axial Offset (mm)	Max Torque (Nm)	Max Revolution (rpm)
		Inside Dia d min	Inside Dia d max	Outside Dia D	Lenght L	L1	M				
4.005.02.014.07	SHR-14C	3	6	13,8	22,4	6,7	1,6	1,5	0,15	2,0	42.000
4.005.02.018.07	SHR-18C	4	8	17,8	25,5	7,95	2	1,5	0,15	3,8	33.000
4.005.02.024.07	SHR-24C	5	12	23,8	31,2	9,6	2,6	1,5	0,15	7,0	25.000
4.005.02.029.07	SHR-29C	6	15	28,8	35	11	3	1,5	0,2	11,4	21.000
4.005.02.033.07	SHR-33C	8	16	32,8	37	12	3	1,5	0,2	14,0	18.000
4.005.02.038.07	SHR-38C	8	20	37,8	47	15,5	4	1,5	0,2	24,0	16.000
4.005.02.043.07	SHR-43C	10	20	42,8	48	15,5	4	1,5	0,2	32,0	14.000
4.005.02.055.07	SHR-55C	12	25	54,8	59	19,5	5	1,5	0,2	63,0	11.000