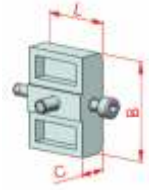


Kod	Ürün Adı	B	C	L	L1	Rulman	Malzeme	Ağırlık
3.002.3030.01	30x30 Gergi Plakası (Minyatür)	30	13	115	100	61802	Alm. Enjek.	96 gr
3.002.4545.01	45x45 Gergi Plakası (Minyatür)	45	13.6	152	129.5	6002	Alm. Enjek.	207 gr



Ürün Adı	B	C	L	Malzeme	Ağırlık
30x30 Gerdirme Parçası (Minyatür)	30	13	30	Alm. Enjek.	40 gr
45x45 Gerdirme Parçası (Minyatür)	45	13.6	30	Alm. Enjek.	54.5 gr

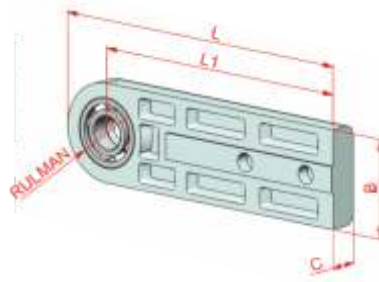
Kullanım Yeri

Minyatür Gergi Plakası: Minyatür Konveyörlerde bantın gerdirilmesi ve ayar yapılması, gergi tamburunun bağlantısı için kullanılır.

Using Area

Miniature tensioning plate is used for tensioning the belt and making the adjustment. It is also used for assembling drive roller.





Kod	Ürün Adı	B	C	L	L1	Rulman	Malzeme	Ağırlık
3.002.3030.02	30x30 Tahrik Plakası (Minyatür)	30	13	115	100	61802	Alm. Enjek.	96 gr
3.002.4545.02	45x45 Tahrik Plakası (Minyatür)	45	13.6	152	129.5	6002	Alm. Enjek.	210 gr

Kullanım Yeri

Minyatür Tahrik Plakası: Minyatür konveyörlerin hareketini sağlayan motor ve redüktör bu plakanın üzerine montaj edilir. Tahrik tamburu bu parçaya bağlanır ve konveyöre tahrik tertibatı sağlanır.

Using Area

Motors and gears are mounted on miniature drive plate to start movement of miniature conveyor band. Drive roller is mounted to this plate.

