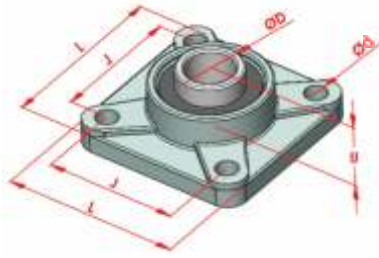




Kod	Ürün Adı	d	A	B	L	Malzeme	Redüktör Tipi	Ağırlık
3.011.25	Tork Kolu	Ø8,2	65	143.5	101	3mm HRP	EV 25	95.5 gr
3.011.30	Tork Kolu	Ø8,2	78	164	115	3mm HRP	EV 30	127.5 gr
3.011.40	Tork Kolu	Ø8,5	90	155	100	3mm HRP	EV 40	125 gr
3.011.50	Tork Kolu	Ø8,5	100	170	106	3mm HRP	EV 50	164 gr



Kod	Ürün Adı	D	d	J	L	U	Malzeme	Ağırlık
4.007.04.204.01	204 Ucf Yatak	Ø20	Ø12	64	86	33.7	Çelik Döküm	535 gr
4.007.04.205.01	205 Ucf Yatak	Ø25	Ø12	70	95	35.8	Çelik Döküm	710 gr
4.007.04.206.01	206 Ucf Yatak	Ø30	Ø12	83	108	40.2	Çelik Döküm	1110 gr

Kullanım Yeri

Ucf Yataklar Konveyör rulolarının iki taraflı yataklamasında Ucf yataklar kullanılır.

Tork Kolları Konveyör rulolarına hareket veren motorların ve redüktörlerin şaseye adaptasyonunda kullanılır. Çalışma sağlığı açısından motorların tork kolu ile bağlanması tavsiye edilir.

Using Area

Ucf Bearing Guide It is used for guiding both sides of the conveyor rollers.

Torque Arm It is used for adaptation of conveyor rollers acted as the motors to chassis. For accurate working terms, it is recommended to connect the motors with torque arm.

