

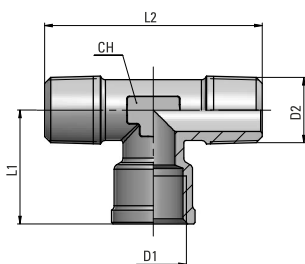
RA 45

T M-F-M

Male-female-male tee

Té mâle-femelle-mâle

T, Ein-Aufschraub



Type	D1	D2	L1	L2	CH	g $\Delta\Delta$
45 18 18	G1/8	R1/8	18,5	34	10	16,6
45 14 14	G1/4	R1/4	22,5	43	12	31,3
45 38 38	G3/8	R3/8	25,5	49	15	64,5
45 12 12	G1/2	R1/2	30	59	19	95,4

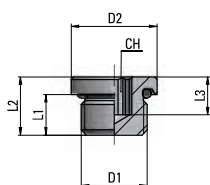
RA 46

Tappo maschio con oring

Male plug with oring

Bouchon mâle avec oring

Einschraubstopfen mit Oring



Type	D1	D2	L1	L2	L3	CH	g $\Delta\Delta$
46 00 18	G1/8	14	6,5	9,5	5,5	5	5,5
46 00 14	G1/4	17	8	11,5	6,5	6	11,5
46 00 38	G3/8	20	9	12,5	6	8	17,8
46 00 12	G1/2	26	10	14	7	10	33

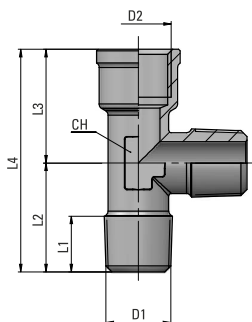
RA 47

T M-F-M

Male-female-male tee

Té mâle-femelle-mâle

T, Ein-Aufschraub



Type	D1	D2	L1	L2	L3	L4	CH	g $\Delta\Delta$
47 18 18	R1/8	G1/8	8,2	17	18,5	35,5	10	16,7
47 14 14	R1/4	G1/4	11	21,5	22,5	44	12	31,2
47 38 38	R3/8	G3/8	12	24,5	25,5	50	15	53,8
47 12 12	R1/2	G1/2	14	29,5	30	59,5	19	94,7

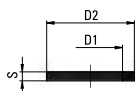
RA 94

Rondella in plastica PA6

PA6 sealing ring

Bague étanchéité en PA6

PA6 Dichtring



Type	D1	D2	S	g $\Delta\Delta$
94 00 M5	5	8	1,2	0,1
94 00 18	9,9	13,9	1,8	0,2
94 00 14	13,1	17,9	1,8	0,3
94 00 38	16,8	21,4	1,8	0,3
94 00 12	21	25,4	2	0,4