

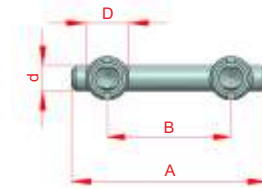
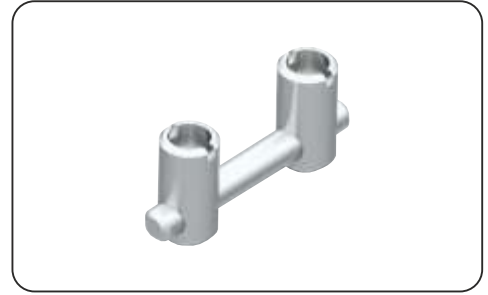
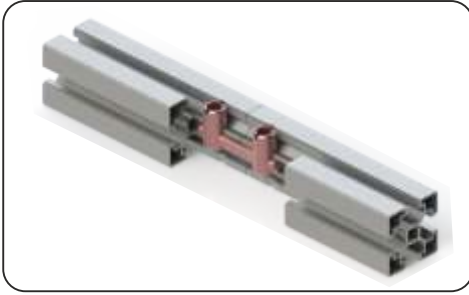
| Kod | | Ürün Adı | A | B | C | D | d | Malzeme | Ağırlık |
|---------------|----------|---------------------------------|------|----|----|----|-----|---------|---------|
| 2.1.012.08.00 | Kanal 8 | 30x30 Düz Çektirme Tip Bağlantı | 29 | 21 | 16 | 12 | 6.8 | Çelik | 24.5 gr |
| 2.1.012.10.01 | Kanal 10 | 45x45 Düz Çektirme Tip Bağlantı | 45.5 | 31 | 20 | 15 | 8.5 | Çelik | 54 gr |

Kullanım Yeri

Aynı bağlantı ekseninde olan profillerin birbirlerine bağlantılarında dışardan sıkılabilme imkanı sağlayan bağlantı ekipmanlarıdır. Ayrıca profillerin paralel birleştirme uygulamalarında tercih edilir.

Using Area

This connection part provides fixing profile equipment which is same connection axis. Besides can be used for parallel joints.



| Kod | | Ürün Adı | A | B | D | d | Malzeme | Ağırlık |
|---------------|----------|----------------------------|----|----|----|-----|---------|---------|
| 2.1.012.10.05 | Kanal 10 | Alın Çektirme Tip Bağlantı | 68 | 48 | 15 | 8.8 | Çelik | 80.5 gr |

Kullanım Yeri

Sistemin uzun olduğu yerlerde ek profil ilavesinin yapılmasını sağlar. Profillerin uc uca birleştirmelerinde kullanılan bağlantı ekipmanlarıdır.

Using Area

It provides addition of profiles and to and where the addition is needed