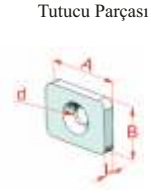
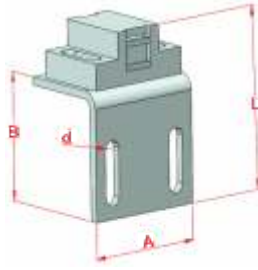


Mıknatıs



Tutucu Parçası

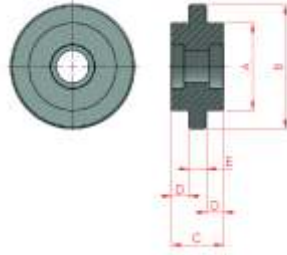
Kod		Ürün Adı	A	B	L	Ød	Malzeme	Ağırlık
2.2.004.2025	Kanal 6	Mıknatıs Bağlantı Takımı	45	20	40	Ø5.5	Sac+Plastik	88.5 gr
2.2.004.3035	Kanal 8	Mıknatıs Bağlantı Takımı	45	35	55	Ø6.5	Sac+Plastik	104 gr
2.2.004.4045	Kanal 10	Mıknatıs Bağlantı Takımı	45	47	67	Ø6.5	Sac+Plastik	113 gr
2.2.004.0001	6 - 8 - 10	Mıknatıs Tutucu Parçası	40	28	20	-	Sac	14.5 gr
2.2.004.0000.00	-	Mıknatıs	40	28	20	-	Alnico	31 gr

Kullanım Yeri

Kabin kapakları ve kanatların kapalı kalmasını sağlar. Mıknatıslar profil kanallarına bağlanır ve kapakların kapatıldıktan sonra sabit kalmasını sağlar.

Using Area

It provides keeping cabinet covers and wings closed. Magnets are mounted to profile channels.



Kod		Ürün Adı	A	B	C	D	E	Malzeme	Ağırlık
2.2.015.08.010	Kanal 8	Kanal Sürgü Tekerleği	33.5	47	19.3	5.8	7.8	Polietilen	47 gr
2.2.015.10.010	Kanal 10	Kanal Sürgü Tekerleği	68.5	48	29	9.5	9.5	Polietilen	117 gr

Kullanım Yeri

Profillerin kanalları kullanılarak yataklama imkanı sağlayan rulmanlı tekerleklerdir. Kabin pencereleri, kayar kapılar kullanım yerlerine örnek teşkil eder.

Using Area

A kind of roller wheels which provide slot guidance by using profile slot. Cabin windows, sliding doors to the exemplary for its usage.